



Systemlösung Lackmann

Das intelligente Messsystem (iMsys)



Basiszähler MT631

- Mit MID- und PTB-Baumusterprüfbescheinigung
- Nach FNN-Lastenheften
- Mit historischen Werten gemäß MsbG
- Anbindung an Conexa 3.0: „Lackmann geprüft“
- Komplett verdrahtet: „Out-of-the-box“ (Spannungsversorgung und Kommunikation)

SMGW Conexa 3.0

- Produktion angebunden an BSI SM-Test-PKI
- TAF1,2,6 und 7 werden unterstützt
- WAN-Kommunikation über Ethernet oder GPRS
- Zeitsynchronisation: NTP oder NTP over TLS
- Einbindung in die gängigsten GWA-Systeme vorhanden
- Personalisierung und Remote-Firmwareupdate der Geräte ist implementiert
- Feldmuster mit Konformitätserklärung (CE)
- Site-Visits des BSI für Produktion und Entwicklung bereits erfolgreich bestanden

Das intelligente Messsystem ist der zentrale Baustein, um Ihre System- und Prozesslandschaft für den Rollout detaillierten und systematischen Tests zu unterziehen.

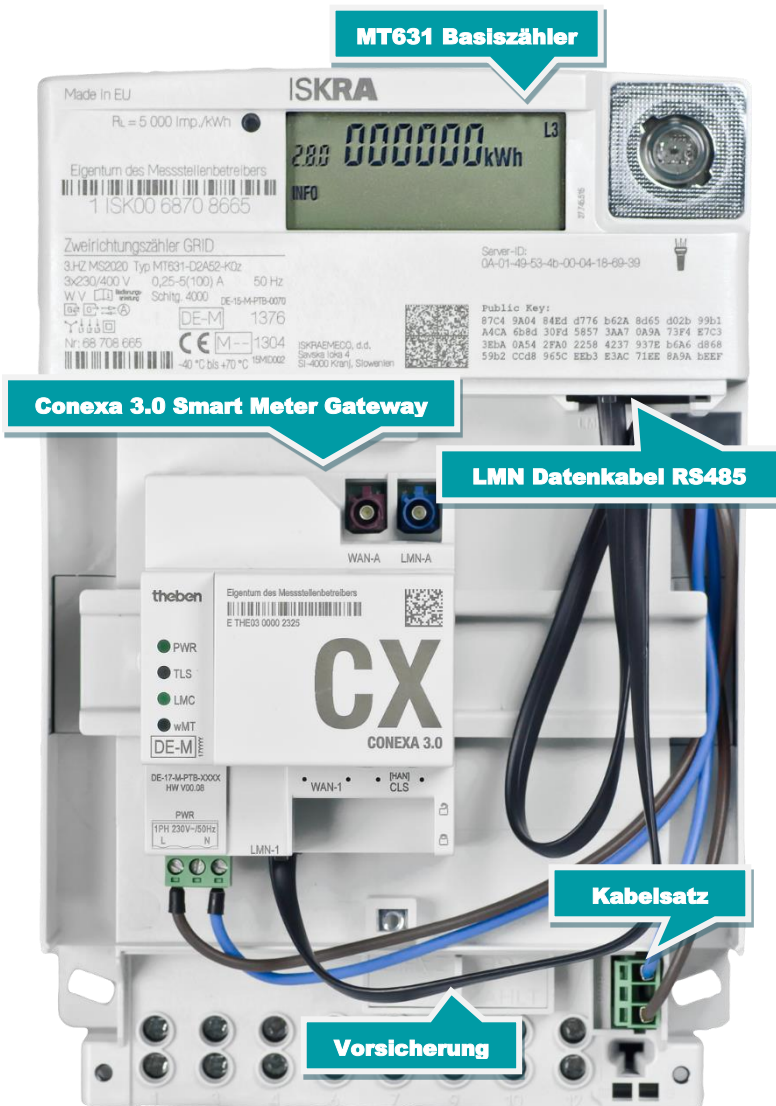
Finden Sie heraus, ob sie bereit für den Rollout sind!



„Lackmann geprüft“ bedeutet, dass das Zusammenspiel der einzelnen Komponenten von Lackmann getestet und als Systemlösung überprüft wurde. Alle Komponenten unterliegen noch einer stetigen Weiterentwicklung.

Systemlösung Lackmann:

- **MT631 Basiszähler in 3-Punkt-Befestigung**
- **Conexa 3.0 Smart Meter Gateway**
- **LMN-Datenkabel (RS485)**
- **Kabelsatz zur Spannungsversorgung des Smart Meter Gateways**
- **Vorsicherung für SMGW-Versorgung im Zähler integriert**



Technische Daten:

		MT631-D1 SLP	MT631-D2 SLP	MT631-T1 SLP
Netz	Niederspannung	●	●	●
Anschlussart	1P2W	●	●	
	3P3W	●	●	
	3P4W	●	●	●
Kommunikation	LMN Schnittstelle	●	●	●
	INFO Schnittstelle	●	●	●
Eingänge	Tarifeingang (optional)	●	●	●
Nennspannung U_N		230V, 3x230V, 3x230/400V		3x230V, 3x230/400V
Spannungsbereich		0,8 – 1,15 U _N		
Nennfrequenz		50 Hz		
Strom	Nennstrom I _n	-		1 A
	Basisstrom I _b	5 A		
	Maximalstrom I _{max}	60 A	100 A	6A
Genauigkeitsklasse	Wirkenergie	Klasse A (MID)		Klasse B (MID)
Impulskonstante	Imp./kWh	10.000	5.000	100.000
Temperaturbereich (IEC 62052-11)	Bei Betrieb	-25°C...+55°C		
	Bei Lagerung	-40°C...+80°C		
Schutz gegen Wasser- und Staubeindringen		(IEC 60529) IP51		

		CONEXA 3.0
LMN-Schnittstelle	RS485 (RJ12)	●
	Wireless M-Bus (OMS)	●
WAN-Schnittstelle	GPRS	●
	UMTS	●
	LTE	●
	Ethernet (RJ45)	●
HAN-Schnittstelle	RJ45	●
CLS-Schnittstelle	RJ45	●
Betriebsspannung		Erweiterter Betriebsbereich 230V~ -20% +15%
Frequenz		50 Hz
Stromverbrauch		100 mA
Temperaturbereich	Festgelegter Betriebsbereich	-10°C...+45°C
	Grenzbereich für den Betrieb	-25°C...+55°C
	Grenzbereich für Lagerung/Transport	-25°C...+70°C
Luftfeuchtigkeit		95%, nicht kondensierend
Schutzklasse		II bei bestimmungsgemäßer Montage
Schutz gegen Wasser- und Staubeindringen		IP30
Brandeigenschaft		Gemäß IEC 62052-11, Kunststoffe gemäß UL94 V-0
LMN-Schnittstelle	Ausgangsspannung	12 V
	Max. Strombelastung	200 mA
	Leitung	RS485
	Stecker	RJ-12

Aufgrund der technischen Weiterentwicklung und fortwährenden Anpassung der Lastenhefte kann der tatsächliche Funktionsumfang abweichen.

Technische Änderungen vorbehalten. Von Lackmann werden keine Garantien, Gewährleistungen oder Zusicherungen hinsichtlich Genauigkeit, Vollständigkeit oder Richtigkeit für seine Marketingunterlagen übernommen und für eventuelle Fehler oder Auslassungen wird nicht gehaftet.