

ISKRAEMECO

## Produktinformation AT510-A1 „BAB“ BSI-konformer Adapter für Bestandszähler

MSB-LMN-Kommunikationsadapter für EDL-Stromzähler

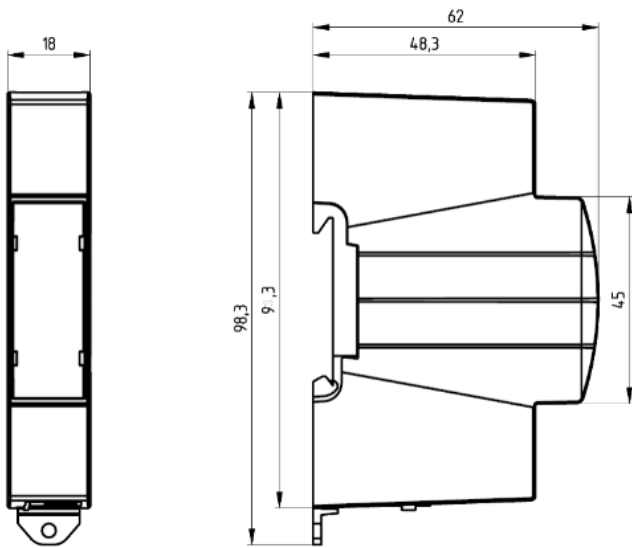


### AT510-A1 Adapter „BAB“:

- Sicherer Anschluss der Iskraemeco „EDL24“-Stromzähler vom Typ MT175 und MT681 an ein Smart Meter Gateway
- PTB-Zulassung
- Datensicherheit nach BSI
- RS485-Schnittstelle
- RS232-Schnittstelle

Der **AT510-A1 „BAB“** ermöglicht den Anschluss der „EDL24“-Stromzähler von der Firma Iskraemeco über das LMN-Protokoll BSI-konform an ein Smart Meter Gateway. Im praktischen Hutschienen-Format lässt sich der Kommunikationsadapter einfach in bestehende Systeme integrieren, um so die moderne Messeinrichtung zum intelligenten Messsystem zu erweitern – **für eine erfolgreiche Rolloutstrategie.**

## Gehäuseabmessungen:



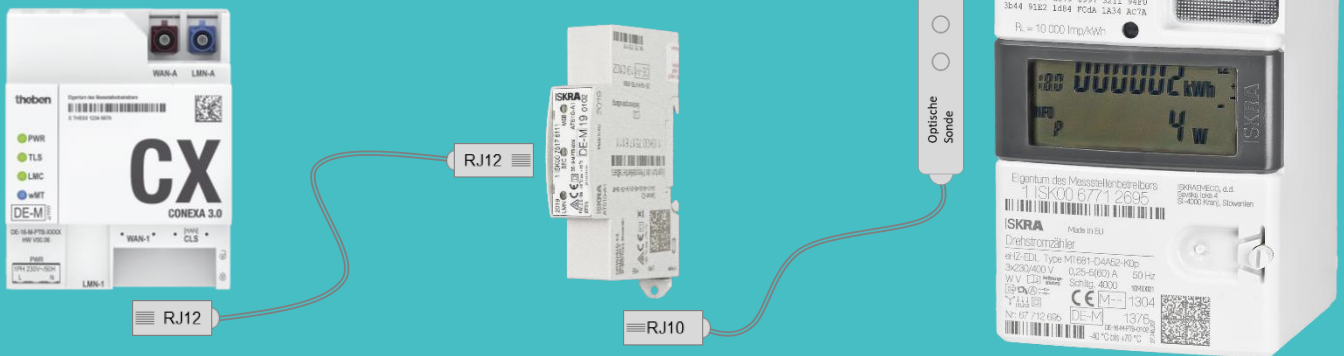
## Technische Daten:

		AT510-A1
Kommunikation	RS485 (RJ12)	•
	RS232 (RJ10)	•
Temperaturbereich	Bei Betrieb	-40°C...+70°C
	Bei Lagerung	-40°C...+85°C
Luftfeuchtigkeit		5 bis 95%, nicht kondensierend
Schutzklasse		II bei bestimmungsgemäßer Montage

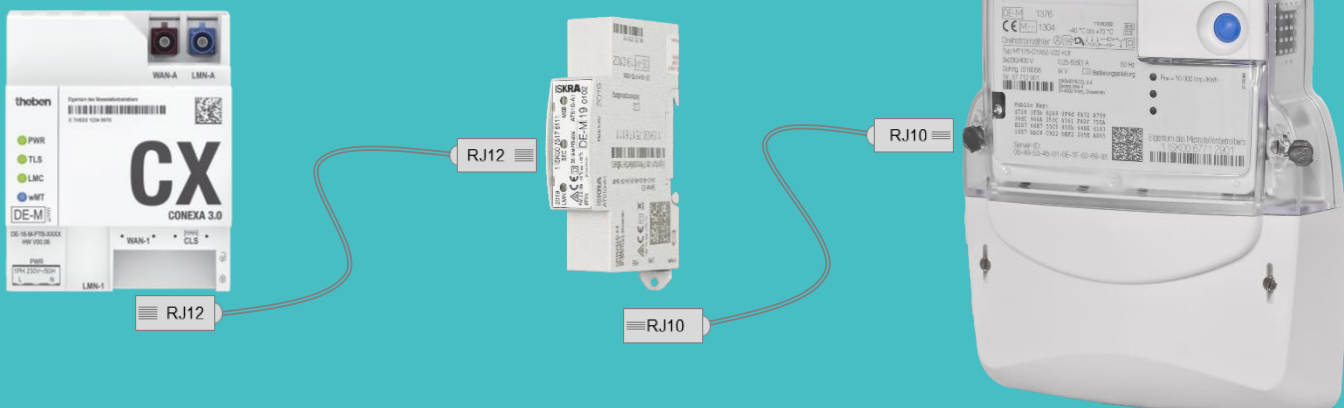
## Entwicklung gemäß FNN-Richtlinien:

- „Kommunikationsadapter zu Anbindung von Messeinrichtungen an die LMN-Schnittstelle des Smart-Meter-Gateways“
- DIN 43863-7 „Leitungsgebundene LMN-Protokolle“

## MT681 mit AT510-A1 am Smart Meter Gateway



## MT175 mit AT510-A1 am Smart Meter Gateway



Aufgrund der technischen Weiterentwicklung und fortwährenden Anpassung der Lastenhefte kann der tatsächliche Funktionsumfang abweichen.

Technische Änderungen vorbehalten. Von Lackmann werden keine Garantien, Gewährleistungen oder Zusicherungen hinsichtlich Genauigkeit, Vollständigkeit oder Richtigkeit für seine Marketingunterlagen übernommen und für eventuelle Fehler oder Auslassungen wird nicht gehaftet.