



Produktinformation Haushaltszähler MT174

Intelligenter Haushaltszähler mit integrierter **RS485-Schnittstelle** und **Lastprofilspeicher**

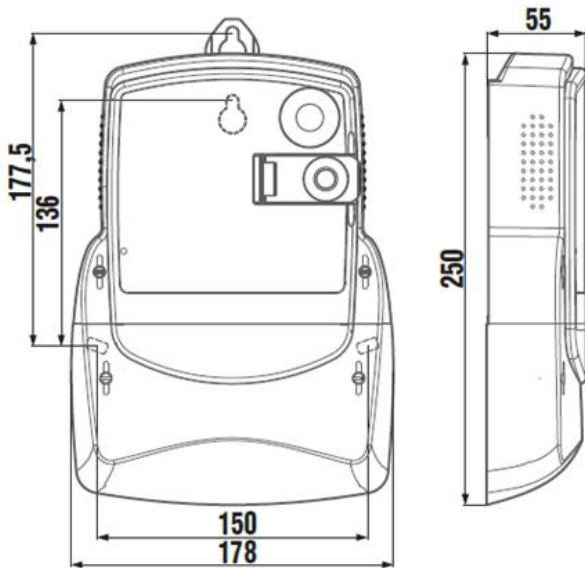


MT174 „Haushaltszähler“:

- Ideales Preis-Leistungs-Verhältnis
- Interne Echtzeituhr mit 4 Tarifen
- Blindenergiemessung (eichfähig)
- Lastprofilspeicher und Maximum-Zählwerk (eichfähig)
- Integrierte Kommunikationsschnittstellen
- Beste EMV-Eigenschaften
- VDE-Zertifikat

Der **MT174** ist ein intelligenter elektronischer Haushaltszähler und zielt auf den deregulierten Energiemarkt ab. Es handelt sich um einen vielseitig einsetzbaren Drehstromzähler in klassischer 3-Punkt Montage für Haushalt und Kleingewerbe, der mit einer RS485-Schnittstelle und geeichtem Lastprofilspeicher ausgestattet auch für zukünftige Anwendungen gerüstet ist. Er ist eine perfekte Kombination aus bewährter Messtechnik und aktueller Nahbereichskommunikation.

Gehäuseabmessungen:



Kompaktes Gehäuse aus selbstlöschendem Polycarbonat

Technische Daten:

		MT174-D1 DIN	MT174-D2 DIN	MT174-T1 DIN
Netz	Niederspannung	●	●	●
Anschlussart	1P2W	●	●	
	3P3W	●	●	
	3P4W	●	●	●
Kommunikation	Schnittstelle RS485	●	●	●
	Optischer Eingang	●	●	●
Ein-/ Ausgänge	S0-Ausgang	●	●	●
	OPTOMOS-Ausgang	●	●	●
	Tarifeingang (1 oder 2)	●	●	●
Nennspannung U_N		230V, 3x230V, 3x230/400V		3x230V, 3x230/400V
Spannungsbereich		0,8 – 1,15 U_N		
Nennfrequenz		50 oder 60 Hz		
Strom	Nennstrom I_n	5 oder 10 A		1 A
	Maximalstrom I_{max}	85 A, 100 A, 120 A		6 A
Genauigkeitsklasse	Wirkenergie	Klasse A oder B (MID)		
	Blindenergie	Klasse 3 oder 2 (IEC62053-23)		
	Scheinenergie	Klasse 3 oder 2 (IEC62053-23)		
Echtzeituhr	Reserveversorgung	Lithium-Batterie		
Temperaturbereich	Betrieb	- 25 °C ... 55 °C		
	erweitert	- 40 °C ... 70 °C		
Schutz gegen Wasser- und Staubeindringen		(IEC 60529) IP54		

Allgemeine Eigenschaften des Zählers MT174

Wirkverbrauchzähler:

- Genauigkeitsklasse A bzw. B

Energiemessung und Registrierung nach dem Ferrarisprinzip:

- Wirkenergiemessung (+A), mit einer Rücklaufsperr
- Wirkenergiemessung in zwei Richtungen (+A/-A)
- Blindenergiemessung (+R), mit einer Rücklaufsperr
- Blindenergiemessung in zwei Richtungen (+R/-R)
- Blindenergiemessung in vier Quadranten (R1, R2, R3, R4)

Anschlussart:

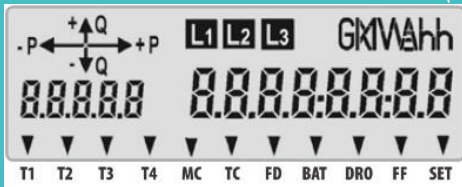
- Direktanschluss
- Wandleranschluss

Netzarten:

- Dreiphasen-Drei- oder -Vierleiternetz
- Zweileiternetze

LCD-Anzeige:

- VDEW konformes LC-Display, Zeichengröße (8 mm)
- Zusätzliche Zeichen zur Messwertidentifikation (6 mm groß)



Angezeigte Werte:

- Ständige Energieflussanzeige für das Ein- bzw. Viertarifsystem
- Anzeige zusätzlicher Register
- Grafische Anzeige vorhandener Phasen
- Anzeige verschiedener historischer Verbrauchswerte (je nach Parametrierung, nur eine Option möglich)
 - Max. 15 Tageswerte
 - Max. 15 Wochenwerte
 - Max. 15 Monatswerte
 - Max. 15 beliebige über Tastendruck speicherbare Zählerstände

Optische Anzeige des Betriebs:

- LED-Diode, 1.000 Imp / kWh

Kommunikationsschnittstellen:

- Optische Schnittstelle frontseitig zur lokalen Auslesung oder Parametrierung
- Drahtgebundene RS485- Schnittstelle
- Kommunikationsprotokoll: IEC-61056-21 (IEC1107)

Mehrtarifregistrierung:

- Interne Echtzeituhr mit max. vier Tarifen
- Tarifeingangsklemmen
- Tarifausgangsklemmen

Funktionen:

- Blindenergiemessung (geeicht)
- Maximum-Zählwerk (geeicht)
- Lastprofil Speicher (geeicht)
- Aktuelle Leistungsanzeige
- Phasenspannung, Phasenstrom, Phasenleistungsfaktor
- Frequenz

Echtzeituhr:

- Reserveversorgung der Uhr: Li-Batterie
- Die Echtzeituhr ermöglicht Tarifumschaltung nach einem eingegebenen Programm, Saisonumschaltung, Winter-/Sommerzeit-Umschaltung, Messungen von Leistungsperioden und Lastprofil-Registriergerät

Qualität:

- Hohe Genauigkeit und zeitliche Stabilität der Messung
- Große Zuverlässigkeit und lange Lebensdauer des Zählers

Hohe EMV-Verträglichkeit

Aufgrund der technischen Weiterentwicklung und fortwährenden Anpassung der Lastenhefte kann der tatsächliche Funktionsumfang abweichen.

Technische Änderungen vorbehalten. Von Lackmann werden keine Garantien, Gewährleistungen oder Zusicherungen hinsichtlich Genauigkeit, Vollständigkeit oder Richtigkeit für seine Marketingunterlagen übernommen und für eventuelle Fehler oder Auslassungen wird nicht gehaftet.