

kWh

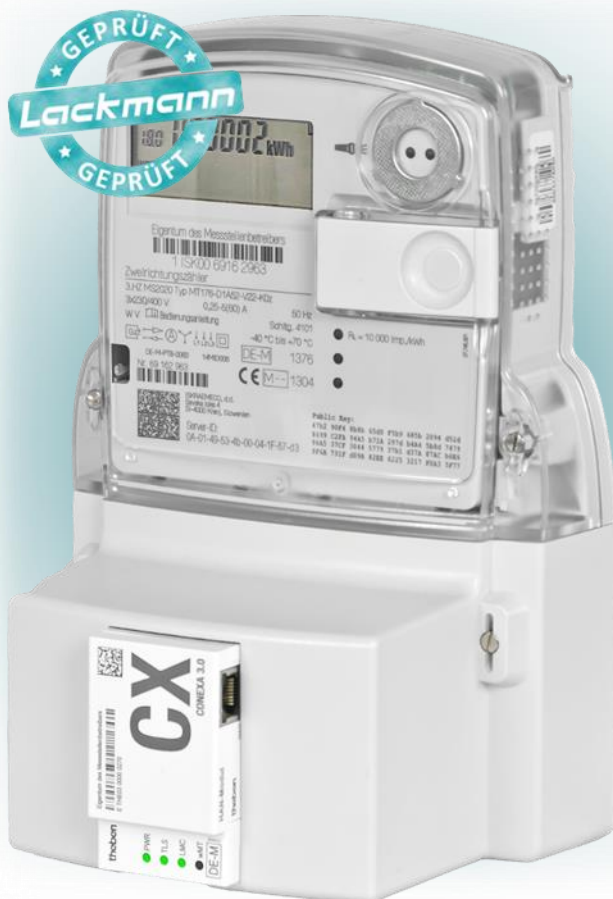
203354.5

MW

m³



Systemlösung Lackmann Das intelligente Messsystem (iMsys)



Das kompakte **intelligente Messsystem** mit MT176 Basiszähler in klassischer 3-Punkt Montage ist eine perfekte Kombination aus bewährter Messtechnik im Zusammenspiel mit gesicherter Kommunikation via Smart Meter Gateway nach BSI Vorgaben.

Basiszähler MT176

- Mit MID- und PTB-Baumusterprüfbescheinigung
- Nach FNN-Lastenheften
- Mit historischen Werten gemäß MsbG
- Anbindung an Conexa 3.0: „Lackmann geprüft“
- Komplett verdrahtet: „Out-of-the-box“ (Spannungsversorgung und Kommunikation)

SMGW Conexa 3.0

- Mit Baumusterprüfbescheinigung der PTB
- Produktion angebunden an BSI SM-Test-PKI
- TAF1, 2, 6 und 7 werden unterstützt
- WAN-Kommunikation über Ethernet, GPRS oder LTE
- Einbindung in die gängigsten GWA-Systeme vorhanden
- Personalisierung und Remote-Firmwareupdate der Geräte ist implementiert
- Feldmuster mit Konformitätserklärung (CE)



„Lackmann geprüft“ bedeutet, dass das Zusammenspiel der einzelnen Komponenten von Lackmann getestet und als Systemlösung überprüft wurde. Alle Komponenten unterliegen noch einer stetigen Weiterentwicklung.

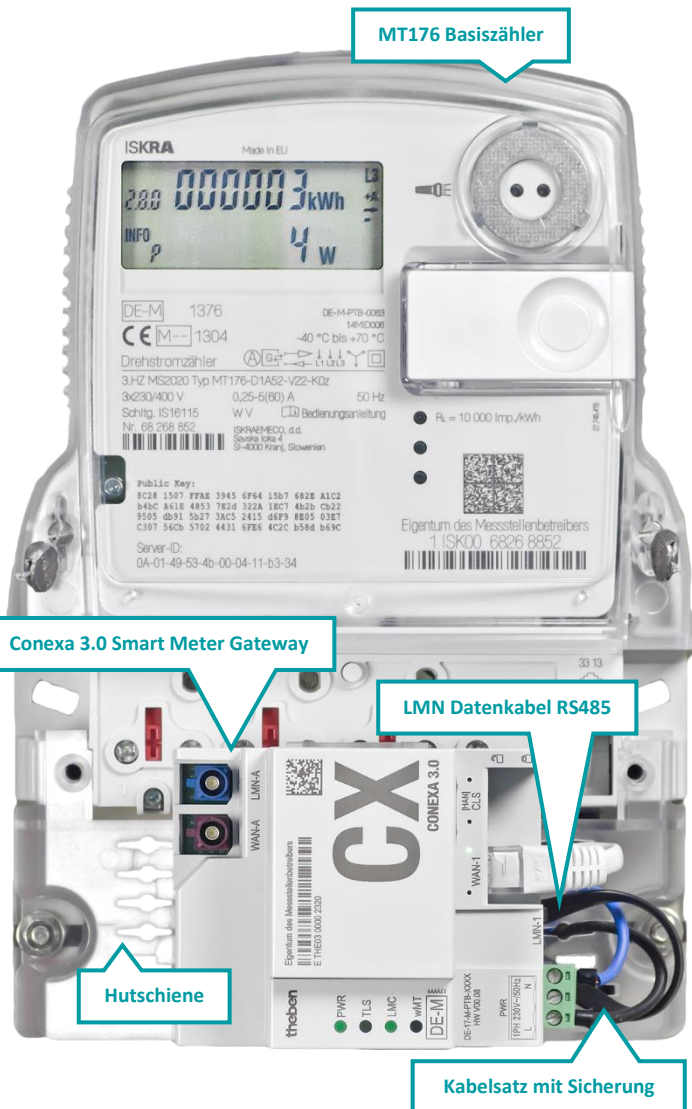
Systemlösung Lackmann:

- MT176 Basiszähler in 3-Punkt-Befestigung
- Conexa 3.0 Smart Meter Gateway
- Huckepack-Klemmdeckel mit Hutschiene (4 PLE)
- LMN-Datenkabel (RS485)
- Kabelsatz mit Sicherung zur Spannungsversorgung und Absicherung des Smart Meter Gateways

Technische Daten:

		MT176-D1 SLP ⁽¹⁾
Netz	Niederspannung	●
Anschlussart	1P2W	●
	3P4W	●
Kommunikation	LMN Schnittstelle	●
	INFO ⁽²⁾ Schnittstelle	●
Eingänge	Tarifeingang	●
Nennspannung U_N		230V, 3x230/400V
Spannungsbereich		0,8 – 1,15 U_N
Nennfrequenz		50 Hz
Strom	Nennstrom I_n	5 A
	Maximalstrom I_{max}	60 A
Genauigkeitsklasse	Wirkenergie	Klasse A (MID)
Temperaturbereich (IEC 62052-11)	Bei Betrieb	-40°C...+70°C
	Bei Lagerung	-40°C...+80°C
Schutz gegen Wasser- und Staubeindringen		(IEC 60529) IP53

⁽¹⁾ Standardlastprofil
⁽²⁾ Information



		CONEXA 3.0
LMN-Schnittstelle	RS485 (RJ12)	●
	Wireless M-Bus (OMS)	●
WAN-Schnittstelle	GPRS	●
	UMTS	●
	LTE	●
	Ethernet (RJ45)	●
HAN-Schnittstelle	RJ45	●
CLS-Schnittstelle	RJ45	●
Betriebsspannung		Erweiterter Betriebsbereich 230V~ -20% +15%
Frequenz		50 Hz
Stromverbrauch		100 mA
Temperaturbereich	Festgelegter Betriebsbereich	-10°C...+45°C
	Grenzbereich für den Betrieb	-25°C...+55°C
	Grenzbereich für Lagerung/Transport	-25°C...+70°C
Luftfeuchtigkeit		95%, nicht kondensierend
Schutzklasse		II bei bestimmungsgemäßer Montage
Schutz gegen Wasser- und Staubeindringen		IP30
Brandeigenschaft		Gemäß IEC 62052-11, Kunststoffe gemäß UL94 V-0
LMN-Schnittstelle	Ausgangsspannung	12 V
	Max. Strombelastung	200 mA
	Leitung	RS485
	Stecker	RJ-12

Aufgrund der technischen Weiterentwicklung und fortwährenden Anpassung der Lastenhefte kann der tatsächliche Funktionsumfang abweichen.

Technische Änderungen vorbehalten. Von Lackmann werden keine Garantien, Gewährleistungen oder Zusicherungen hinsichtlich Genauigkeit, Vollständigkeit oder Richtigkeit für seine Marketingunterlagen übernommen und für eventuelle Fehler oder Auslassungen wird nicht gehaftet.